



LEGENDA ZDRAVOTECHNIKY

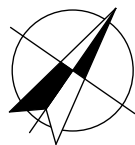
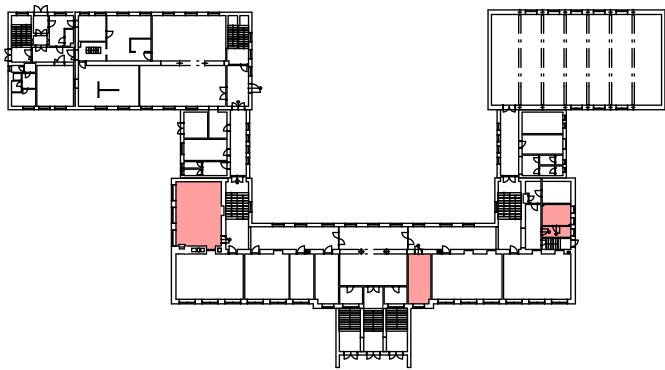
OZNAČ.	POPIS
WC _v	ZÁVĚSNÉ WC S NÁDRŽKOU DO STĚNY PRO TĚLESNĚ POSTIŽENÉ PŘÍVOD VODY ZE ZADU, NÁDRŽKA 3/6 L
WC	STOJÍCÍ KOMBI WC S NÁDRŽKOU, SVISLÝ ODPAD
UM _v	UMYVADLO S OTVOREM PRO STOJÁNKOVOU BATERII, UMYVADLO PRO TĚLESNĚ POSTIŽENÉ
UM	UMYVADLO S OTVOREM PRO STOJÁNKOVOU BATERII, CHROM. SIFON
U	UMYVADLO S OTVOREM PRO STOJÁNKOVOU BATERII, POLOSLOUP
D	KUCHYŇSKÝ DŘEZ, SOUČÁST PROJEKTU INTERIÉRU
OH	BEZTLAKOVÝ OHŘÍVAČ VODY, OBJEM 5L, POD ODBĚRNÉ MÍSTO



POPIS:

- NOVÝ ROZVOD STUDENÉ VODY
- NOVÝ ROZVOD TEPLÉ VODY
- - - STÁVAJÍCÍ ROZVOD STUDENÉ VODY
- - - STÁVAJÍCÍ ROZVOD TEPLÉ VODY

POZNÁMKA:

- IZOLACE TEPLÉ UŽITKOVÉ VODY - NÁVLEKOVÉ TRUBICE TL. 13 mm (DLE DN)
- IZOLACE PITNÉ VODY - NÁVLEKOVÉ TRUBICE TL. 9 mm (DLE DN)
- ROZVODY JSOU PŘEVÁŽNĚ VEDENY VE STĚNÁCH
- V1 - V4 PŘEDPOKLÁDANÁ TRASA STÁVAJÍCÍCH STOUPAČEK VODY
- NOVÉ ROZVODY BUDOU NAPOJENY NA STÁVAJÍCÍ ROZVODY VODY



ZODP. PROJEKTANT: ING. LADISLAV ZAHRADNÍČEK		PODPIS 	 Občanská 1116/18 710 00 Ostrava – Slezská Ostrava	
VYPRACOVAL: ING. LADISLAV ZAHRADNÍČEK				
INVESTOR: STATUTÁRNÍ MĚSTO KARVINÁ, FRYŠTÁTSKÁ 72/1, 733 24 KARVINÁ				
NÁZEV AKCE:			ČAST: D.1.4. TPS-ZTI	FORMAT: 594 x 420 mm
REKONSTRUKCE A VYBAVENÍ ODBORNÝCH UČEBEN NA ZŠ DRUŽBY			DATUM: PROSINEC 2018	STUPEN: DPS
			MISTO STAVBY: PARC.Č. 3435/17, 3435/19, 3435/20, OBEC KARVINÁ, K.Ú. KARVINÁ - MĚSTO	
OBSAH VÝKRESU:		STAVEBNÍ OBJEKT:		ČÍSLO VÝKRESU:
VODOVOD - PŮDORYS 1.NP		SO 01		
		MĚŘITKO:		D.1.4.b).04
		1:50		